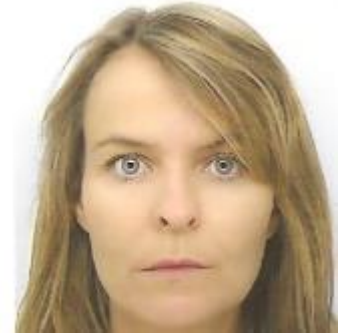


## **Nathalie SABOTIER**

Tribunal de Grande Instance de Paris

### **QUALITE**

Première vice-présidente adjointe



### **EXERCICE PROFESSIONNEL**

#### **2010 – 2018 : Cour de Cassation**

Conseiller référendaire, chambre sociale

#### **2008 – 2010 : Tribunal d'Instance de Juvisy-sur-Orge**

Vice-présidente, chargée de l'administration du tribunal

#### **2000 – 2004 : Tribunal de Grande Instance de Meaux**

Juge

#### **1998 – 2000 : Tribunal de Grande Instance d'Alençon**

Juge aux affaires familiales

#### **2015 – 2016 : Ecole Nationale de la Magistrature**

Membre du jury des trois concours d'accès

#### **2012 – 2013 : Institut des Hautes Etudes de l'Entreprise**

Auditeur

#### **2004 – 2007 : Commission d'avancement et d'intégration**

Membre élu

### **FORMATIONS**

**1996 – 1998** : Ecole Nationale de la Magistrature

**1994 – 1995** : DEA de Droit du Patrimoine Privé, Université de Paris 1 Panthéon Sorbonne

### **PUBLICATIONS**

Recueil Dalloz, chronique semestrielle de jurisprudence

Liaisons sociales quotidien

Revue de jurisprudence sociale